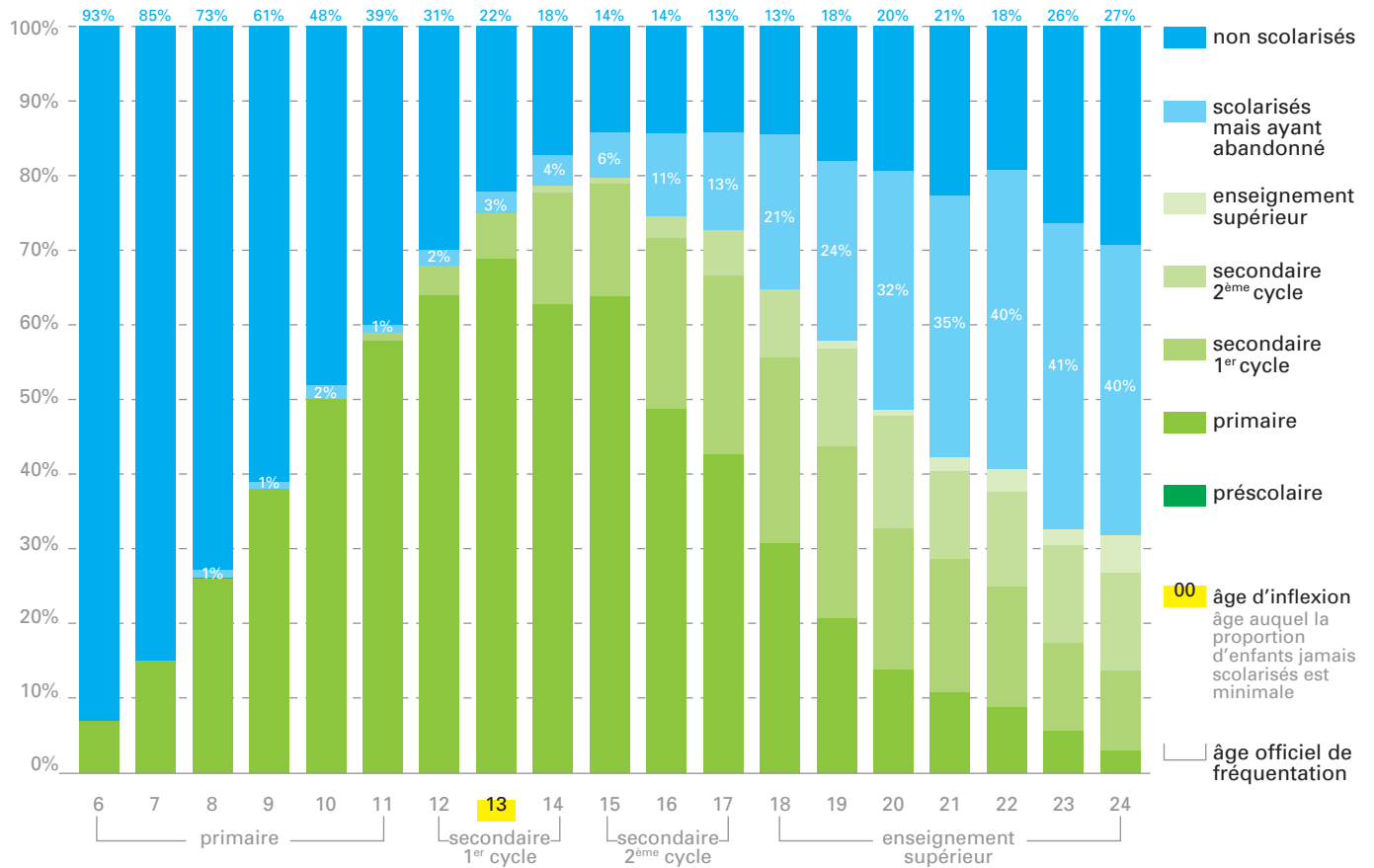




Source : Enquête Démographique et de Santé (EDS 2007) – Population estimée selon ISU 2007

1. L'évolution par âge



entrée tardive

45% des 6 à 11 ans intègrent tardivement l'école

élèves sur-âgés au cycle primaire

74% ont au moins trois ans de plus que l'âge officiel

élèves sur-âgés en dernière année du primaire

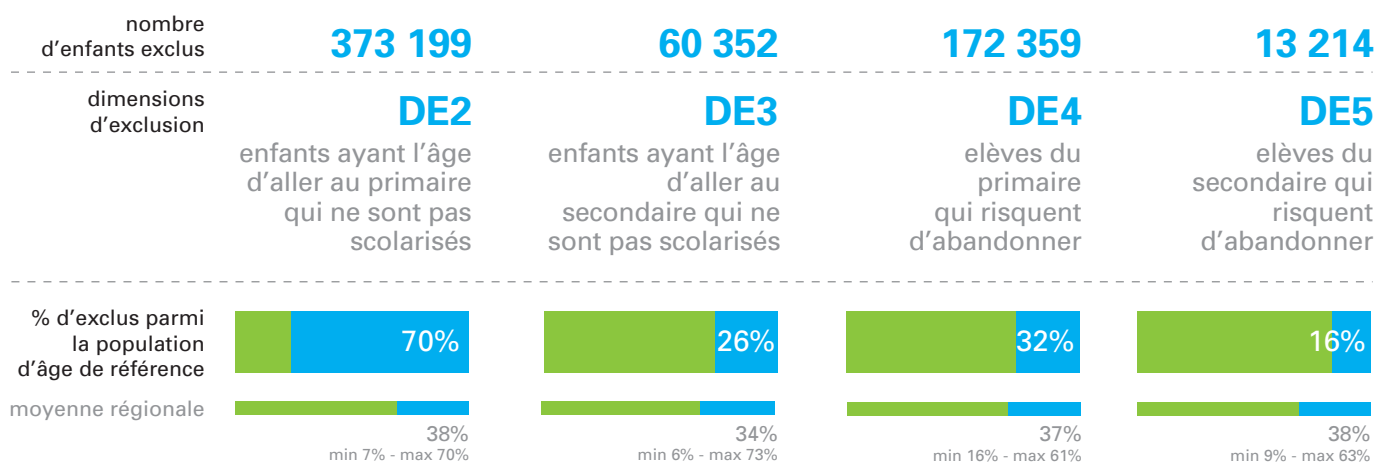
73% ont au moins trois ans de plus que l'âge officiel

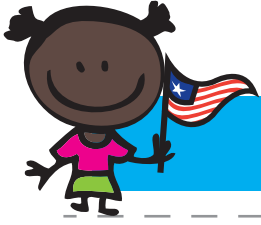
adolescents sur-âgés

17% des enfants du primaire ont plus de 15 ans



2. Les 4 dimensions à prendre en compte

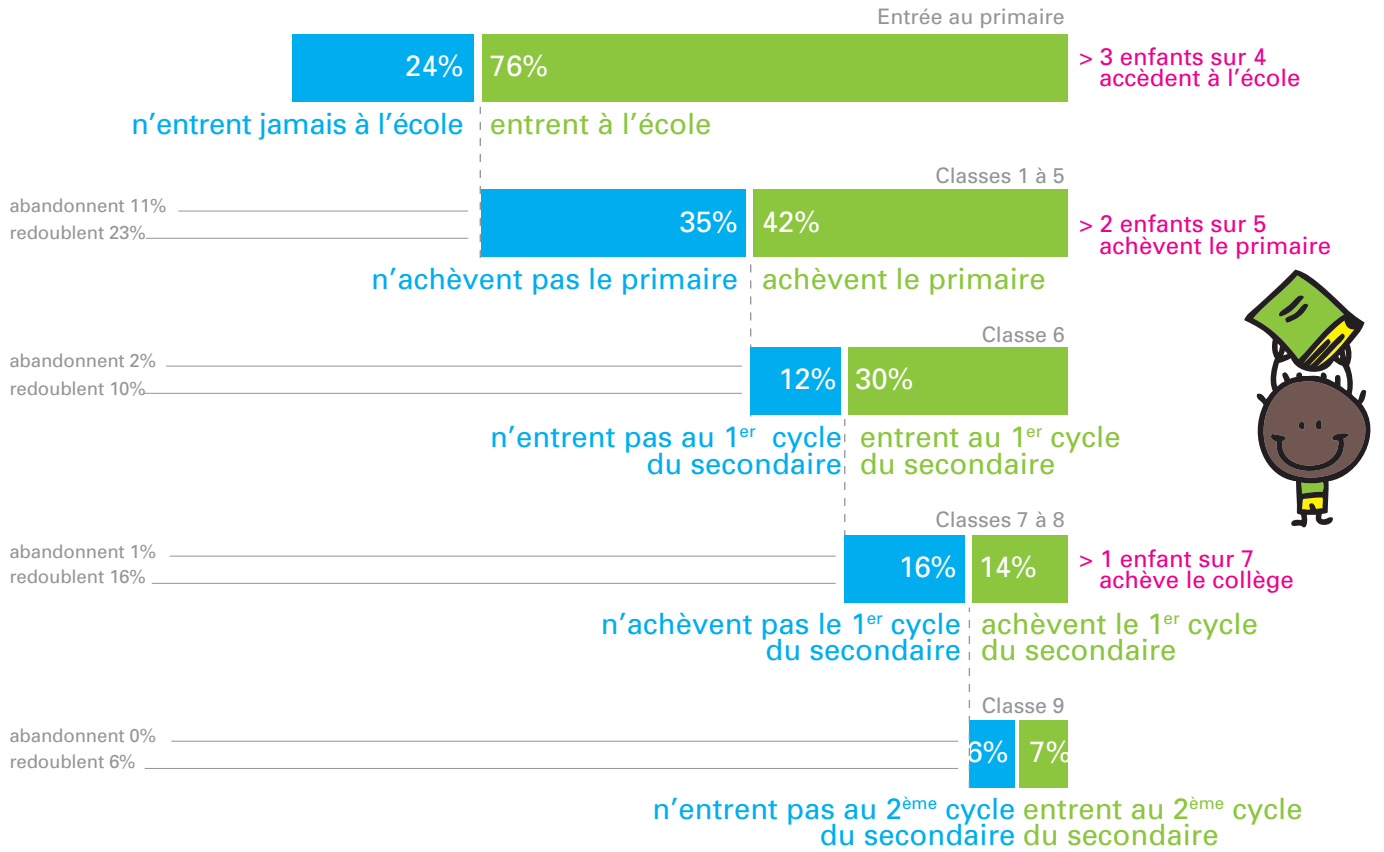




LIBÉRIA

3. Le parcours scolaire des enfants en âge d'aller à l'école

Population de référence : 17/18 ans



4. Les facteurs principaux de l'exclusion scolaire

Population de référence : 17/18 ans

