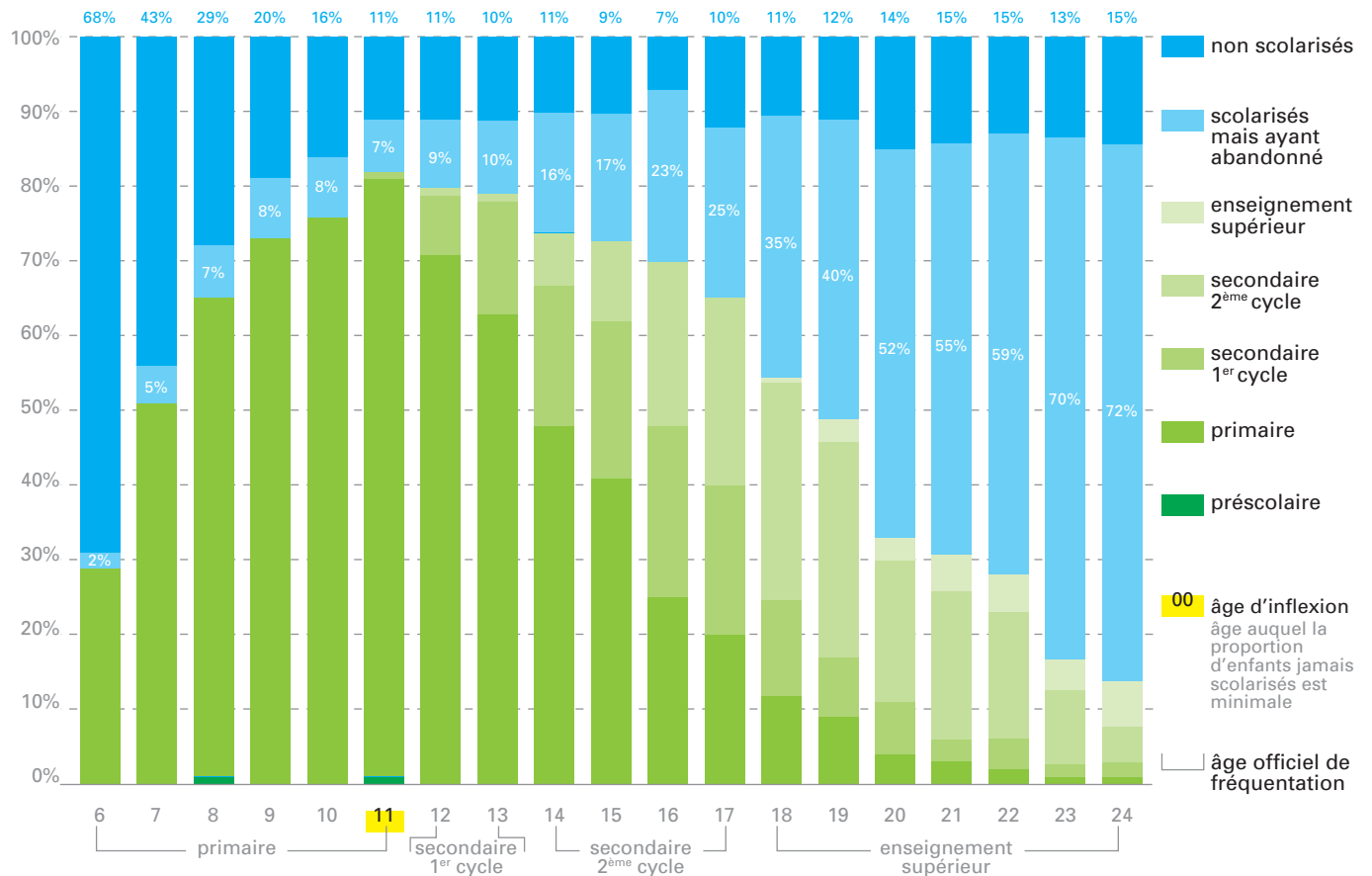




# RÉPUBLIQUE DÉMOCRATIQUE DU CONGO

Source : Enquête Démographique et de Santé (EDS 2007) – Population estimée selon ISU 2007

## 1. L'évolution par âge



entrée tardive

**21%** des 6 à 11 ans intègrent tardivement l'école

élèves sur-âgés au cycle primaire

**48%** ont au moins trois ans de plus que l'âge officiel

élèves sur-âgés en dernière année du primaire

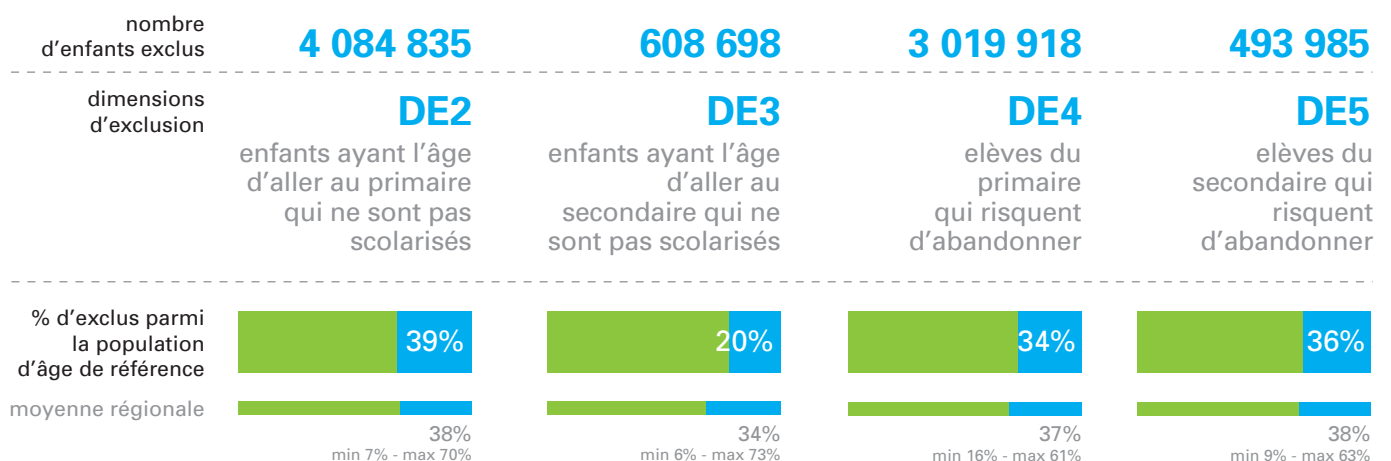
**56%** ont au moins trois ans de plus que l'âge officiel

adolescents sur-âgés

**16%** des enfants du primaire ont plus de 15 ans



## 2. Les 4 dimensions à prendre en compte

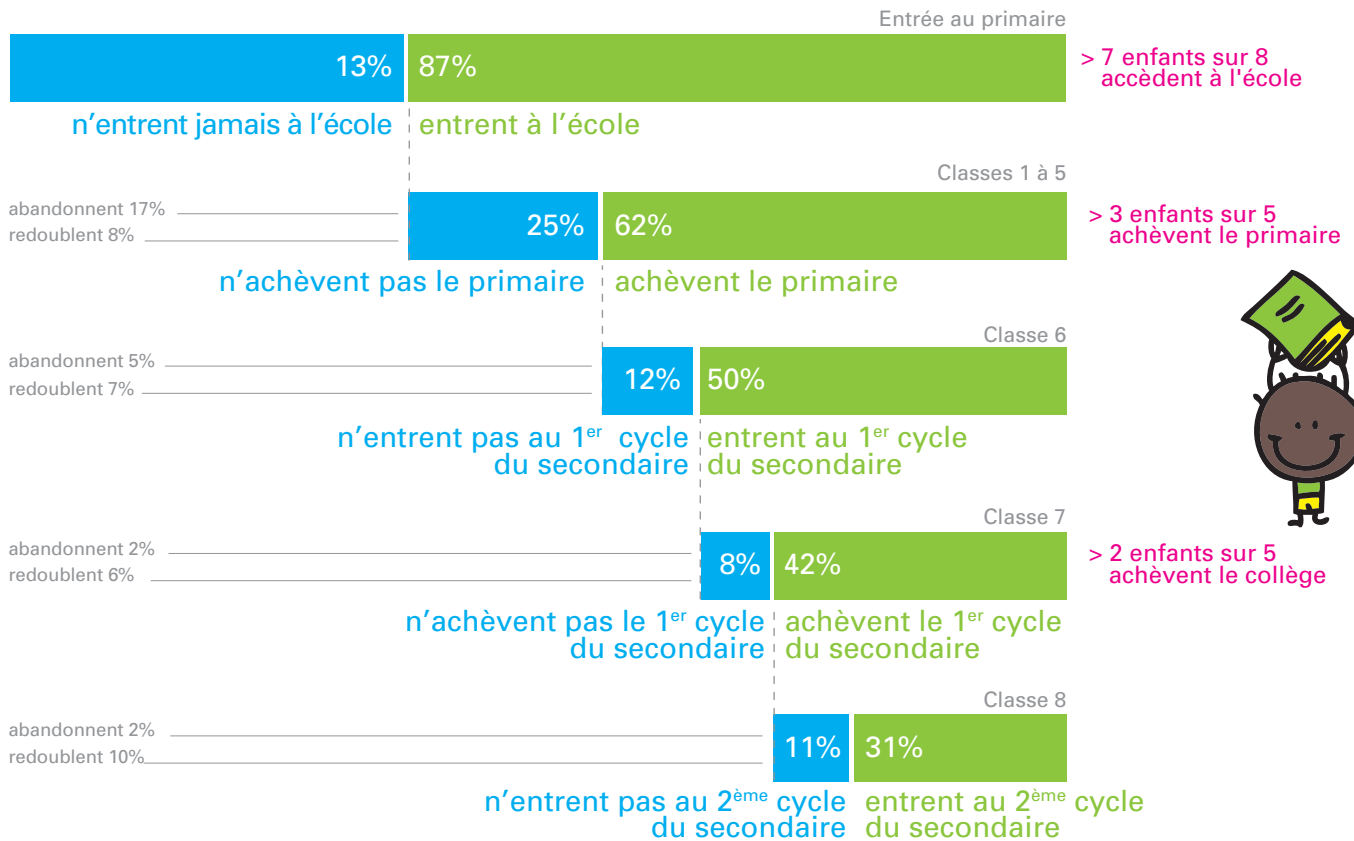




# RÉPUBLIQUE DÉMOCRATIQUE DU CONGO

## 3. Le parcours scolaire des enfants en âge d'aller à l'école

Population de référence : 17/18 ans



## 4. Les facteurs principaux de l'exclusion scolaire

Population de référence : 17/18 ans

