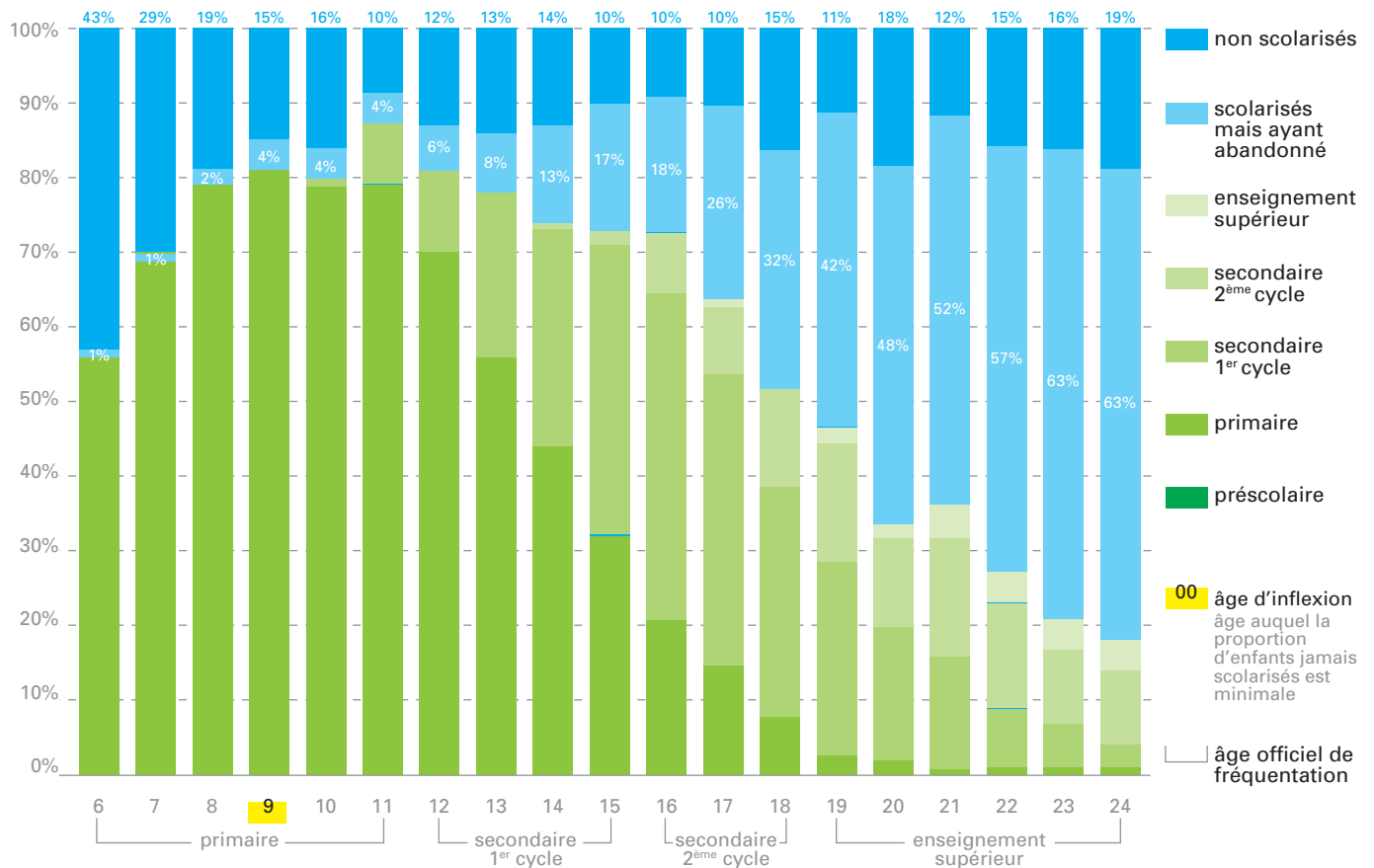


Source : Multiple Indicator Cluster Survey (MICS 2006) – Population estimée selon ISU 2006

1. L'évolution par âge



entrée tardive

8% des 6 à 11 ans intègrent tardivement l'école

élèves sur-âgés au cycle primaire

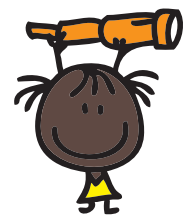
31% ont au moins trois ans de plus que l'âge officiel

élèves sur-âgés en dernière année du primaire

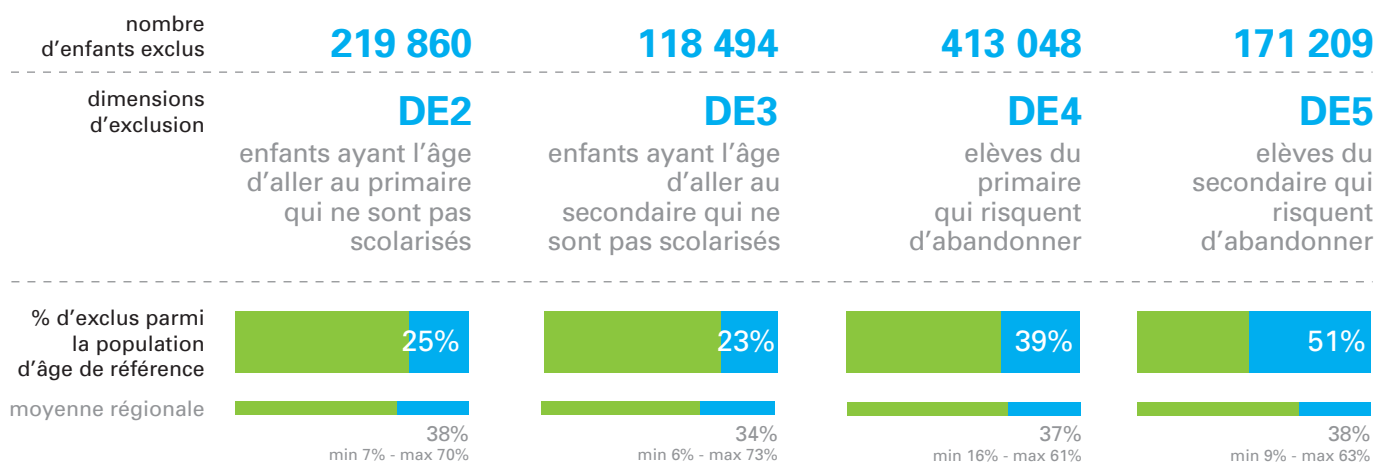
27% ont au moins trois ans de plus que l'âge officiel

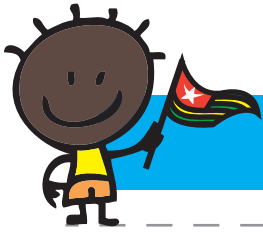
adolescents sur-âgés

4% des enfants du primaire ont plus de 15 ans



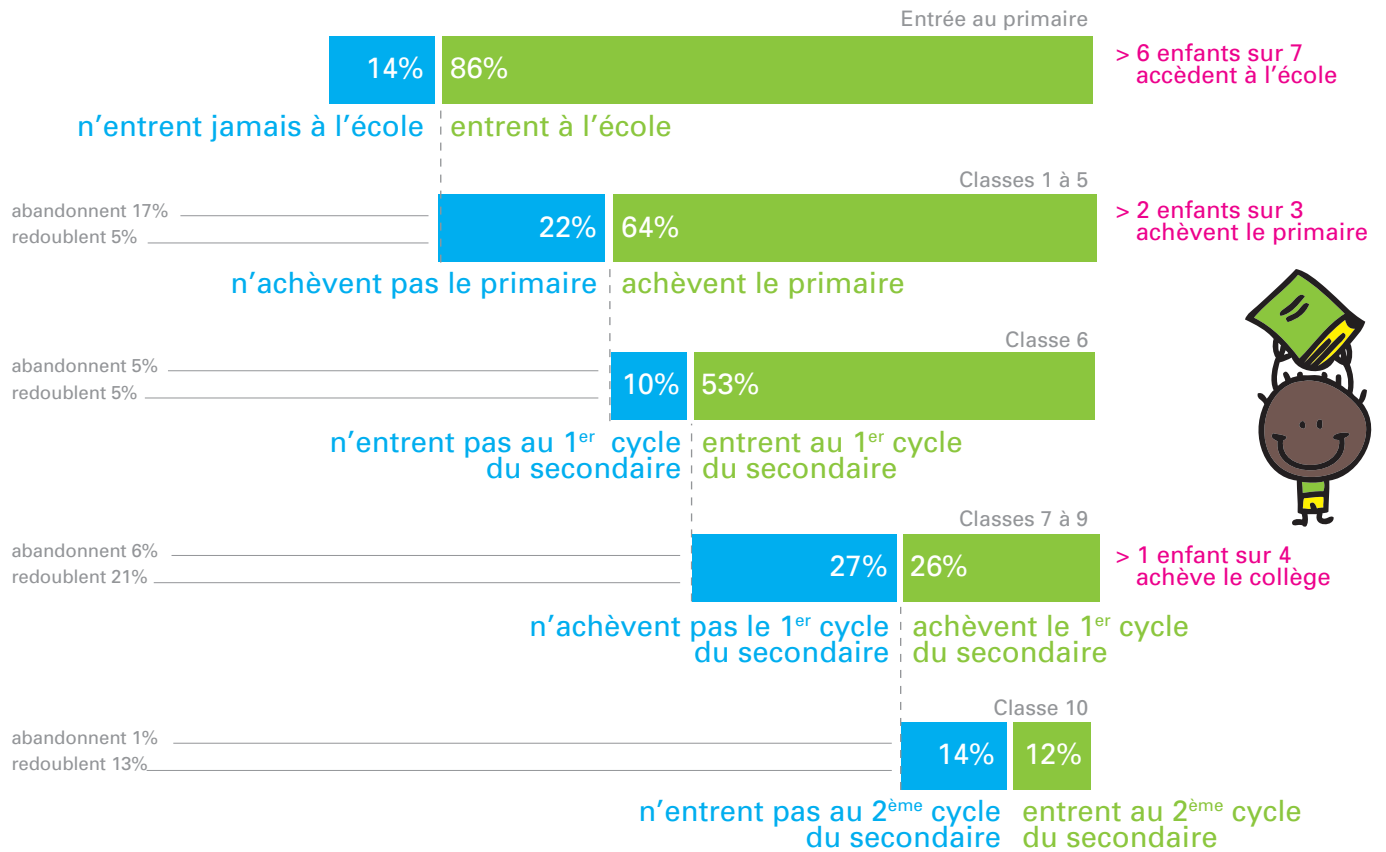
2. Les 4 dimensions à prendre en compte





3. Le parcours scolaire des enfants en âge d'aller à l'école

Population de référence : 17/18 ans



4. Les facteurs principaux de l'exclusion scolaire

Population de référence : 17/18 ans

